

BALADE 4x4



GARMIN®

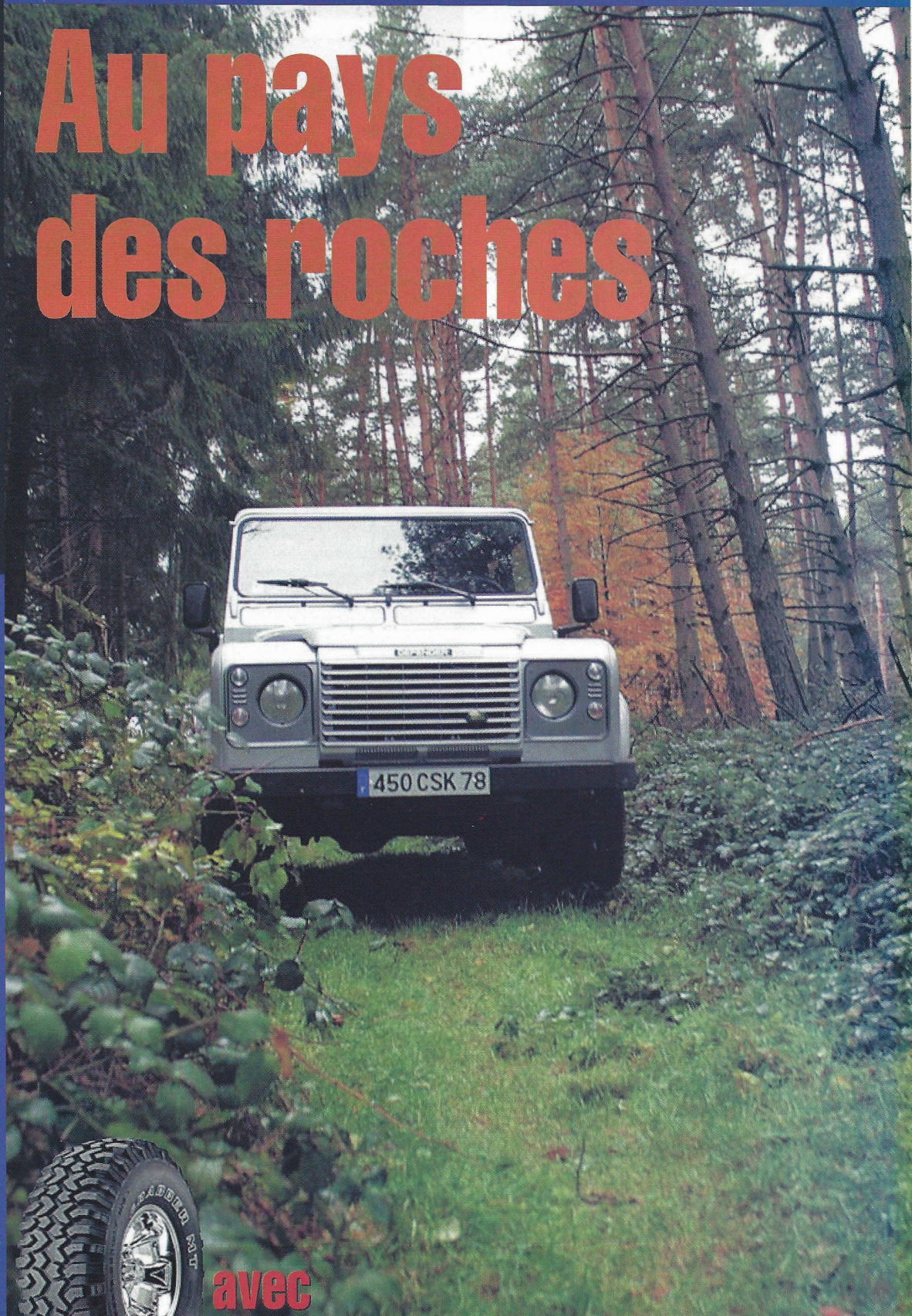


vous propose une balade dans..

Balade en Haute-Loire

LA HAUTE-LOIRE, L'UN DES TROIS DÉPARTEMENTS FORMANT L'Auvergne avec le Cantal et l'Allier, en plein cœur de la France, est le pays de tous les superlatifs. Avec ses forêts majestueuses et foisonnantes, ses grandes formations géologiques à couper le souffle ou ses panoramas aux horizons sans fin, la nature y impose sa loi et force le respect. Pour les amoureux de la faune et de la flore, un vrai paradis sur terre. Et pour les passionnés de tout terrain, pour ne pas gâcher, la circulation sur les chemins est des plus libres.

Au pays des roches



Boucle :

La Chaise-Dieu / Craponne-sur-Arzon

Parcours :

85 km

Difficulté :

Niveau de 3 à 4

+ Quelques

franchissements niveau 4 éventuellement s'il a plu



Particularités :

Faire très attention sur les pistes en sous-bois et respecter les gens que l'on croise sur les chemins

Conseils :

Pneus au moins mixtes conseillés. Tout au long de la journée, vous évoluerez en sous-bois, sur des sentiers recouverts de pierres.



avec

GENERAL TIRE





paix avec le Seigneur. Dès la ville de la Chaise-Dieu derrière nous, notre Land s'engage dans un petit chemin s'enfonçant au cœur du bois de Maillet avant de rejoindre une petite route étroite, qui n'est pas sans rappeler avec les feuilles tombées dessus une piste plus ou moins bien entretenue. Mea culpa, la DEE a beaucoup de travail dans cette région où les routes secondaires sont légions.

BOVINS FARCEURS

En arrivant aux abords du village de Malvières, vous tombez comme, par magie, au milieu d'un carrefour sur la croix de Bancillon, un magnifique calvaire en pierre, figurant d'ailleurs sur les cartes IGN, symbolisant à la perfection une habitude ancestrale de cette région de France très pieuse où ce type de monument fleurit un peu partout. Le laissant derrière vous, vous replongez dès lors au cœur de la forêt via un chemin herbeux et étroit, entre des arbres majestueux hauts de plusieurs dizaines de mètres. Selon la saison, ce sentier n'est pas toujours très visible car la végétation reprend progressivement ses droits. Attention aux branches et aux ronces affleurant sur le bord de ce sentier qui vous emmène aux abords du petit village de Lagrifolle, où l'on découvre l'activité principale de la région, l'élevage bovin. Avec un peu de chance, vous aurez peut-être

l'agréable surprise, comme nous, de vous apercevoir qu'une vache est un animal épris de liberté, ne se contentant pas de regarder sagement passer les rares randonneurs à défaut d'avoir une voie ferrée à proximité pour admirer les trains. En effet, aux détours d'un chemin, un bovidé a eu la bonne idée de sortir de son enclos sous nos yeux en passant entre les fils de fer barbelés. Alors, même si la piste est large, ne vous prenez pas pour Fangio car une rencontre avec une vache peut faire de gros dégâts. En plus nous sommes là pour découvrir une région splendide, pas pour effectuer un rallye, surtout que le paysage est à couper le souffle, avec une vue panoramique sur les sommets de la région et sur la vallée d'Arlanc, avec notamment sur la gauche le Suc de Bèze, un sommet culminant à plus de 1163 m d'altitude et prochaine étape de la balade. De là, notre Land entame sa descente dans la vallée d'Arlanc par une piste large et roulante, longeant le bois de Piers, avant d'atteindre la D 202.

MATÉRIEL DE PÊCHE INDISPENSABLE

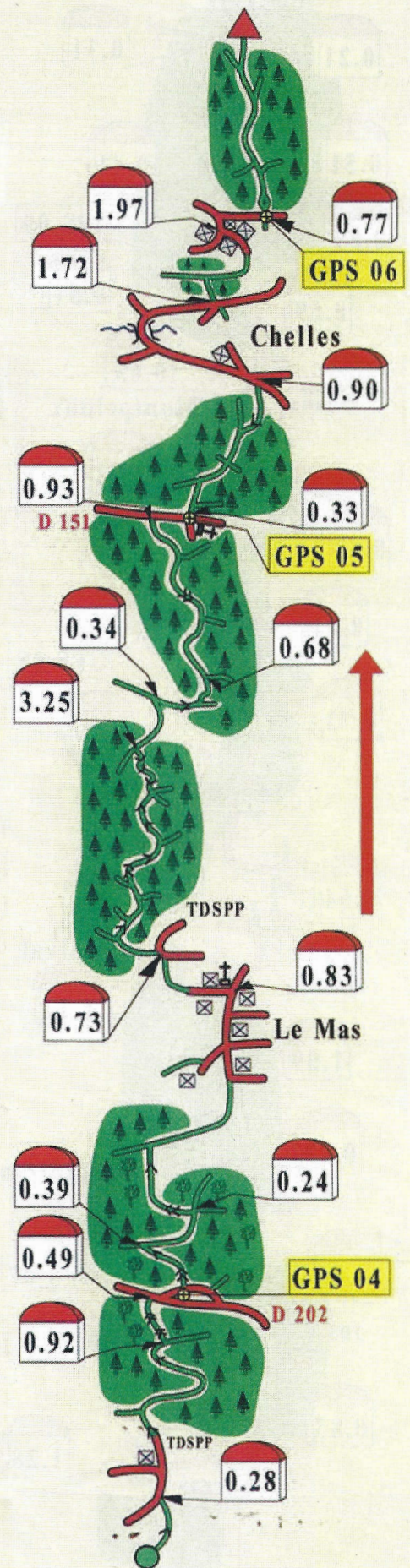
La suite de notre road book vous emmène sur une piste large et, en apparence, en bon état. J'ai bien dit en apparence. Pas question d'y rouler vite, vu la multitude de trous parsemant ce sentier. En plus, de nombreux chasseurs y ont pris leur quartier en



eme

GARMIN

Hot Line / Assistance technique : 08.92.68.57.68 (0,34 €/min)



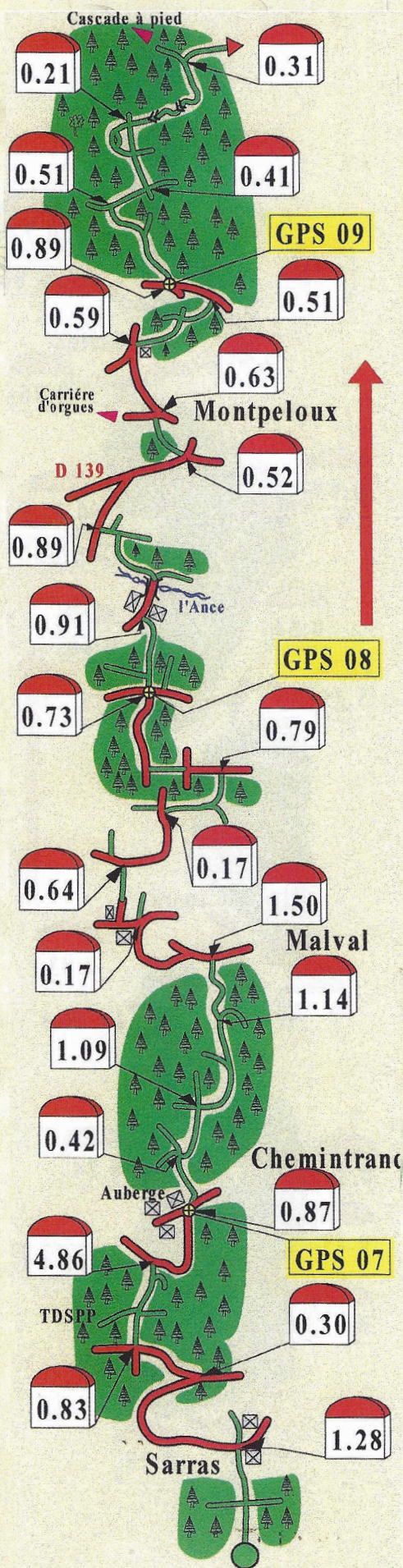


eme

GARMIN

Hot Line / Assistance technique : 08.92.68.57.68 (0,34 €/min)

BALADE 4X4



attendant que leurs camarades finissent de rabattre le gibier. Alors roulez au pas et n'hésitez pas à entamer la discussion, la plupart possède d'ailleurs, tout comme vous, un 4x4. À la sortie de ce sentier, un magnifique calvaire vous attend, près du hameau Rayraguet. De là, prudence car nous devons couper une route assez fréquentée, celle reliant La Chaise-Dieu à Arlanc. Mais, il n'est pas encore temps pour notre Land de remettre les roues sur l'asphalte. Nous allons plutôt lui faire prendre un petit bain en traversant le ruisseau Borette au fond de la vallée. Ce cours d'eau peu profond ne présente aucune difficulté majeure. Arrêtez-vous quand même, ne serait-ce que pour scruter l'eau. Avec un peu de chance, vous apercevrez quelques truites. Les amateurs de pêche regretteront sûrement de ne pas avoir emporté leur nécessaire.

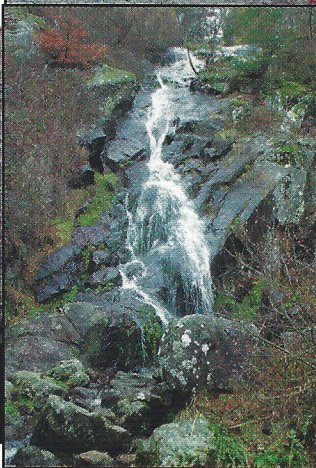
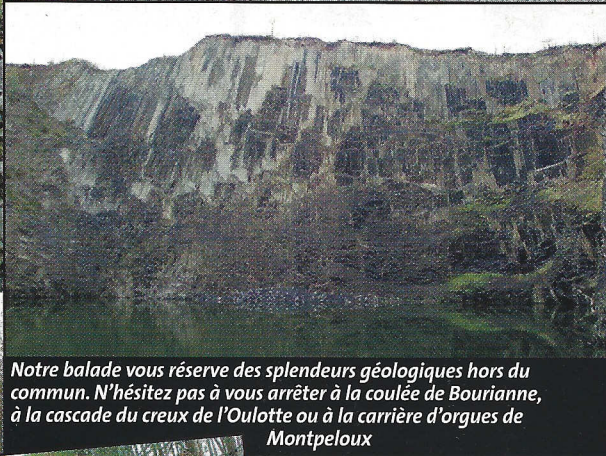
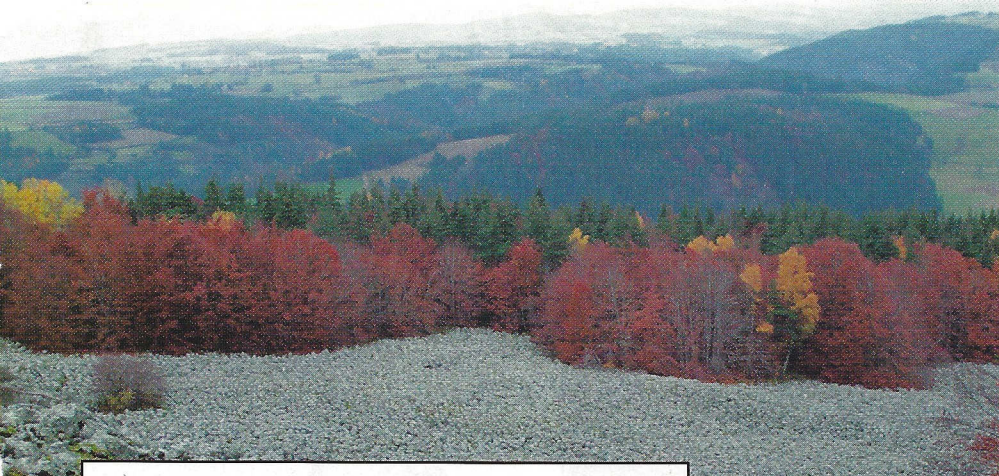
EN ROUTE VERS LES SOMMETS

Laissant ce bucolique coin de nature derrière nous, nous commençons alors la montée vers le Suc de Bèze via une piste large. Sur le bord de la « route », de gros blocs de granit recouverts de mousse se font voir, rappelant inconsciemment une autre région de France, la Bretagne et sa féérique forêt de brauceliande. Mais, attention, comme en Armo- nique, on trouve des mauvais génies et des lutins toujours prêts à jouer de mauvais tours qui pour nous, passionnés de tout terrain, prennent la forme de la première vraie difficulté de la journée, une montée bien raide en sous-bois parsemée de

pierres et de trous où il est facile de faire patiner les pneus, arrêtant nettement la progression de notre Land si on a le pied un peu lourd sur l'accélérateur. En plus, pour ne rien gâcher, tous ses pièges sont masqués par un lit de feuilles. Grosse suée assurée pour les novices alors qu'il n'y a pas de réel danger si l'on enclenche la première courte et que l'on laisse son 4x4 monter sur le couple. Chaque peine mérite récompense, dit un vieux proverbe populaire. Et là encore, cela s'avère vrai grâce au magnifique panorama qui se dévoile à vos yeux lorsque vous arrivez au sommet du Suc de Bèze. Pour les passionnés d'histoire n'ayant pas peur des ronces, un peu en retrait dans la forêt, des fouilles gallo-romaines vous tendent les bras. Autre particularité du Suc : la forêt le recouvrant appartient en fait à l'ONF, mais n'ayez crainte, vu que l'organisme l'exploite, aucune barrière n'en bloque l'accès et vous êtes tout à fait autorisés à y rouler. Au cours de la redescente, à un moment, vous vous engagez dans un « champs de pins » orange, (et oui, j'ai bien dit orange). Rassurez-vous, ce n'est pas la verveine verte du Velay, le digestif local que vous avez bu la veille qui agit à retardement, ni un trouble de la vue lié à l'altitude (1160 m) qui vous joue des tours. Ces jeunes épineux sont en fait atteints d'une maladie particulière, d'où cette couleur pour le moins inhabituelle.

À NOUS LES GRANDES PISTES

La descente du Suc de Bèze ne pose aucun souci



Notre balade vous réserve des splendeurs géologiques hors du commun. N'hésitez pas à vous arrêter à la coulée de Bourianne, à la cascade du creux de l'Oulotte ou à la carrière d'orgues de Montpeloux



jusqu'à la D151, hormis le fait que le sentier recouvert

d'herbe s'avère peu visible par endroits. Ensuite, direction le Suc de la Grange par une grande piste forestière. Mais attention ne roulez pas à plus de 40 km/h car de profondes coupes d'eau sillonnent cette piste, jusqu'au moment où celle-ci replonge dans la forêt des Taillades, composée essentiellement de pins avant de vous amener au petit village de Sarras. De là, le road book vous dirige sur une grande piste forestière de presque 5 km de long, en fait il s'agit d'une route de crête reliant le col des Dansadoux au col de Cheminrand. Juste, à la fin de cette piste, une petite auberge typique de la région, le relais « Vermont, vous tend les bras et attend tous les gourmets, même les plus exigeants.

PILOTAGE ET SENS DE LA TRAJECTOIRE OBLIGATOIRES

Après un bon repas, si vous avez succombé aux charmes de cette auberge (je vous recommande d'ailleurs une omelette aux cèpes, un régal !), notre road book vous guide vers le siège de la reine (1200m). Mais, avant, tels des aventuriers modernes, vous devez venir à bout d'une montée « infernale », raide à souhait, parsemée de pierres traîtresses et longue de plus d'un kilomètre. On verra rapidement ceux d'entre vous qui possèdent une

bonne lecture du terrain et un sens inné de la trajectoire. Un conseil : première courte et laissez faire le véhicule. Si l'on sollicite trop l'accélérateur, les roues patinent sur les pierres. Après ce petit exercice de style, la descente de 2,5 km jusqu'au village de Malval vous paraîtra un jeu d'enfant, malgré les quelques virages serrés qui s'y succèdent. Nous arrivons alors dans la vallée de l'Ance, du nom du petit ruisseau qui y coule et que vous allez enjamber grâce à un antique pont.

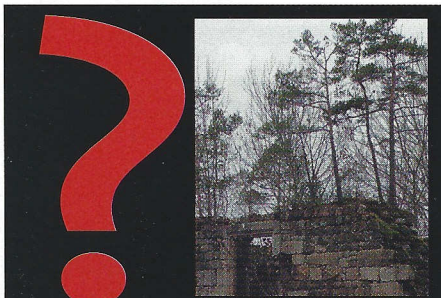
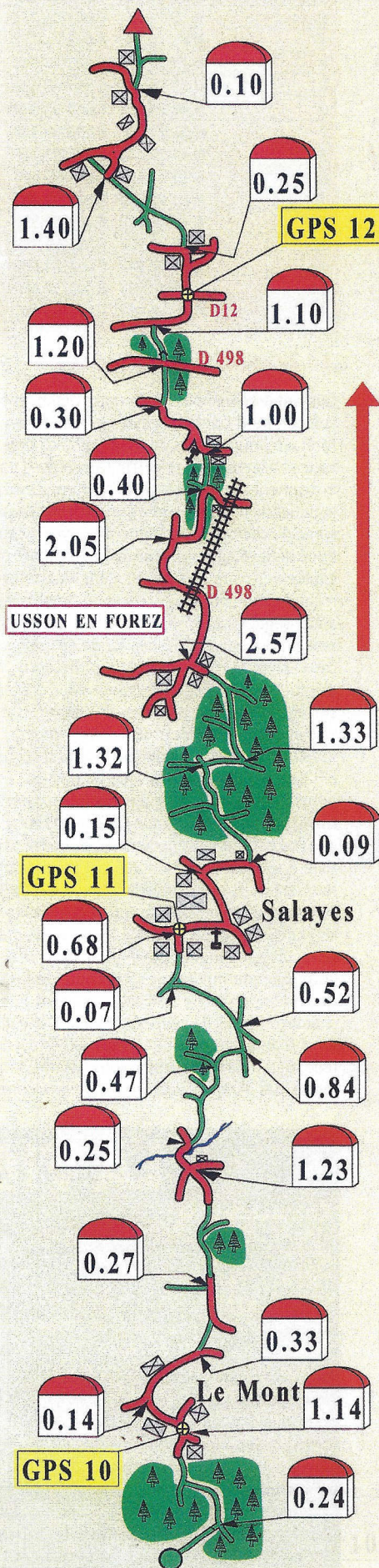


PHOTO MYSTÈRE

Cette photo a été prise sur notre itinéraire. À vous de localiser ce site et de nous indiquer son nom et son emplacement kilométrique à partir du point « 0 » du départ de la balade ou son point GPS. Si vous le trouvez, nous vous offrons un abonnement de trois mois. Bonnes pistes et rendez-vous le mois prochain.



Hot Line / Assistance technique : 08.92.68.57.68 (0,34 €/min)



Les points GPS de la balade avec...

Notre tableau vous indique les relevés géodésiques classiques de notre balade

N° Point	Géodésique GWS 84	UTM GWS 84	Alt
1	N 45°18,582' E 003°41,483'	31T 0554455-5018274	1087 m
2	N 45°21,021' E 003°44,271'	31T 0558032-5022166	830 m
3	N 45°22,302' E 003°45,138'	31T 0559023-5024891	633 m
4	N 45°22,127' E 003°47,016'	31T 0561453-5024468	915 m
5	N 45°23,529' E 003°48,523'	31T 0563751-5027491	1056 m
6	N 45°24,363' E 003°50,587'	31T 0566479-5028859	1063 m
7	N 45°27,294' E 003°50,402'	31T 0566003-5034201	1033 m
8	N 45°27,418' E 003°53,137'	31T 0569362-5034614	932 m
9	N 45°28,149' E 003°55,597'	31T 0572950-5035675	1146 m
10	N 45°27,039' E 003°55,466'	31T 0572691-5033483	965 m
11	N 45°25,073' E 003°55,381'	31T 0572545-5029884	900 m
12	N 45°21,136' E 003°54,418'	31T 0571525-5022653	891 m
13	N 45°19,248' E 003°55,070'	31T 0571998-5019318	787 m
14	N 45°18,151' E 003°54,479'	31T 0571602-5017158	770 m
15	N 45°18,421' E 003°53,494'	31T 0570324-5017966	863 m

AU PARADIS DES GÉOLOGUES

Laissant derrière nous l'Ance, notre Defender poursuit son petit bonhomme de chemin à travers la forêt. En arrivant près de Montpeloux, faites une halte et allez jeter un coup d'œil aux orgues, pas les instruments de musique, mais les formations géologiques de basalte. En effet, un petit panneau à la sortie du chemin vous invite à découvrir la carrière de ce petit village, un vaste cratère composé d'une coulée verticale de basalte, dans une faille des roches sédimentaires. Au cours du temps, ce neck a été dégagé par l'érosion progressive des sédiments pour apparaître sous forme de tubes verticaux prismatiques, répondant au doux nom d'orgues, les plus beaux de France selon certains et surtout témoin spectaculaire des manifestations volcaniques du Livradois. Cela ne vous prendra que 10 minutes et ça vaut vraiment le détour. N'oubliez pas l'appareil photo dans votre 4x4. Ah oui, chose amusante, poussez une petite chansonnette et n'ayez pas peur, ce n'est que de l'écho de votre voix que l'on entend. Un deuxième arrêt s'avère obligatoire, quelques kilomètres plus loin, pour les amoureux de la nature en arrivant au creux de l'Oulette. Une cascade majestueuse vous y attend. Selon la légende, cet endroit servit de refuge à des prêtres réfractaires pendant la Révolution française. Une autre légende stipule que cette chute d'eau cache un immense gouffre où il est possible de jeter un chaudron rempli de pierres sans qu'il n'atteigne le fond. Mais avant d'admirer cette splendeur naturelle, un superbe borbier vous attend de pied ferme, pas d'inquiétude, le sol est dur. De même,

juste après le borbier, une descente « de toute beauté » raide, recouverte de pierres, entourée d'arbres, n'inspire pas confiance et vous aurez raison de vous en méfier. On doit la faire au pas et oublier complètement la pédale de frein sous peine de partir en glissade.

LE MEILLEUR POUR LA FIN

Avant de terminer à Craponne-sur-Arzon, il ne reste plus qu'une halte obligatoire, à la coulée de Bourrienne, près de Saint Julien d'Ance. Spécialement pour vous, notre road book vous emmène au sommet de cette coulée de lave composée de morceaux d'orgues de basalte écroulés sur eux-mêmes. En arrivant en haut, posez le véhicule au bord du sentier et allez à pied admirer ce fleuve immobile fait d'un tapis de pierres à six faces qui se déroule dans la pente sur plus d'un kilomètre. Un site géologique magique ! Un conseil : profitez de ce paysage hors du commun et pourquoi pas en débouchant une bonne bouteille. Notre balade touche quasiment à sa fin. Il ne reste que quelques kilomètres de pistes sans grandes difficultés techniques vous ramenant vers Craponne-sur-Arzon.



LA VIE AU PAYS

Contacts utiles :

- Comité régional du tourisme d'Auvergne
BP 395, 63011 Clermont-Ferrand,
Tél. : 04 73 29 49 49
- Comité départemental du tourisme de Haute-Loire
Hôtel du département, 1 place Monseigneur de
Balard, 43012 Le Puy-en-Velay
- Office de tourisme de La Chaise-Dieu
Place de la mairie, 43160 La Chaise-Dieu,
Tél. : 04 71 00 01 16
- Office de tourisme de Craponne-sur-Arzon
Place du for, 43500 Craponne-sur-Arzon,
Tél. : 04 71 01 24 19

Clubs :

- Auteyrac 4X4, Denis Clément, route de Vissac, La-
chaud- Curmilhac, 43300 Vissac Auteyrac, Tél. : 04
71 74 29 95

- Club 4x4 Velay vert, Denis Montchamp, chemin des
mauves, 43000 Le Puy-en-Velay, Tél. : 04 71 04 17 62
- Tout terrain 43, 35 rue de Firminy,
43240 St Just Malmont

Gîtes et couverts :

- L'hôtel-restaurant « Au Tremblant », rue Picasso,
43160 la Chaise-Dieu, Tél. : 04 71 00 01 85
- Gîte « le sembabel », le Mazel, à 5 km
de la Chaise-dieu, Tél. 06 61 54 49 79
- Le restaurant « le relais du Vermont », col de
Chemintrand, 63600 Baffie, Tél. : 04 73 95 34 75

Produits du terroir :

Lentilles vertes du Puy-en-Velay, Fourme d'Ambert
(fromage), Verveine verte du Velay (digestif), Cèpes
de la Chaise-Dieu, charcuterie locale

Stations ouvertes le week-end :

La Chaise-Dieu, Craponne-sur-Arzon

eme

GARMIN



Hot Line / Assistance technique : 08.92.68.57.68 (0,34 €/min)

